

## Laden/Büro/Praxis mit ca. 78 m<sup>2</sup> in der Mönchshofstraße in Viechtach zum Mieten



### Preise & Kosten

Mieter-Provision	Ja
Mietercourtage	1.19 Netto-Monatsmiete(n) (inkl. MwSt.), Courtage inkl. MwSt.
Freitext Courtage	1.19 Netto-Monatsmiete(n) (inkl. MwSt.), Courtage inkl. MwSt.
Kaltniete	785,40 €
Nebenkosten	200 €
Kautio n Freitext	2.000

### Angaben zur Immobilie

Gesamtfläche	78 m <sup>2</sup>
Zimmer	3
Baujahr	1987

### Energieausweis

Gebäudeart	Gewerbeimmobilie
Energieausweis Art	Verbrauch
Energieverbrauchskennwert	190.4kWh/m <sup>2</sup> a
Erstellungsdatum	Ausgestellt ab dem 01.05.2014
Energieeffizienzklasse	F

Primärenergieträger Erdgas leicht

### Ausstattung

Bad	Dusche
Barrierefrei	Ja
Gäste-WC	Ja

## Objektbeschreibung

Diese Gewerbeeinheit befindet sich direkt neben dem Rathaus und kann als Büro, Gewerbe, Verkauf, Kanzlei, Praxis oder für ähnliches Gewerbe genutzt werden.

Die Gewerbeeinheit besteht aus 3 Zimmern, Abstellraum, Bad und Dusche. Die Räumlichkeiten können auch vom Grundriss her verändert werden. Die Räume sind barrierefrei zu erreichen.

2 Stellplätze sind der Einheit zugeordnet.

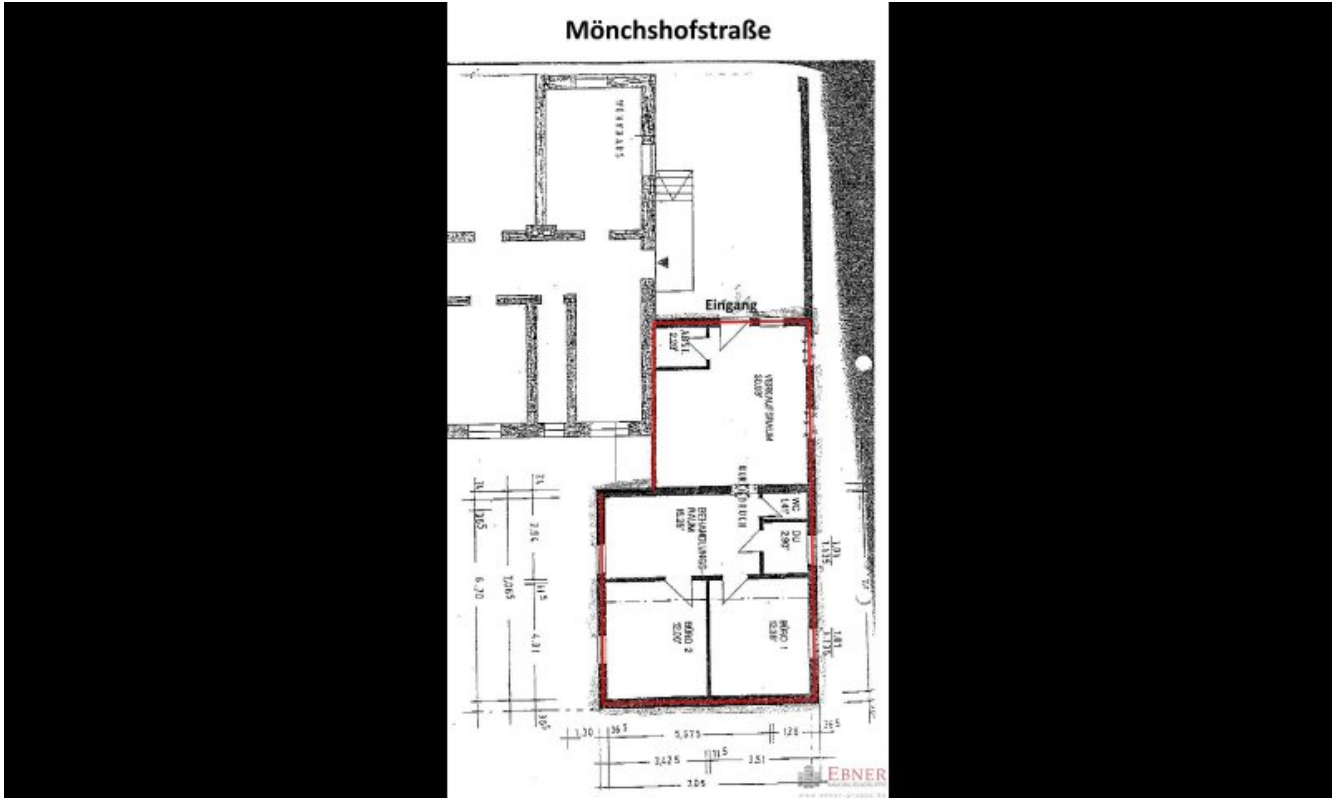
## Sonstiges

Wir weisen darauf hin, dass die in diesem Exposé enthaltenen Inhalte sowie Flächenangaben, Unterlagen, Pläne etc. von Dritten stammen und wir trotz sorgfältiger Prüfung keine Haftung oder Garantie für deren Richtigkeit oder Vollständigkeit übernehmen können.









1185 Grundriss markiert (Grundriss)