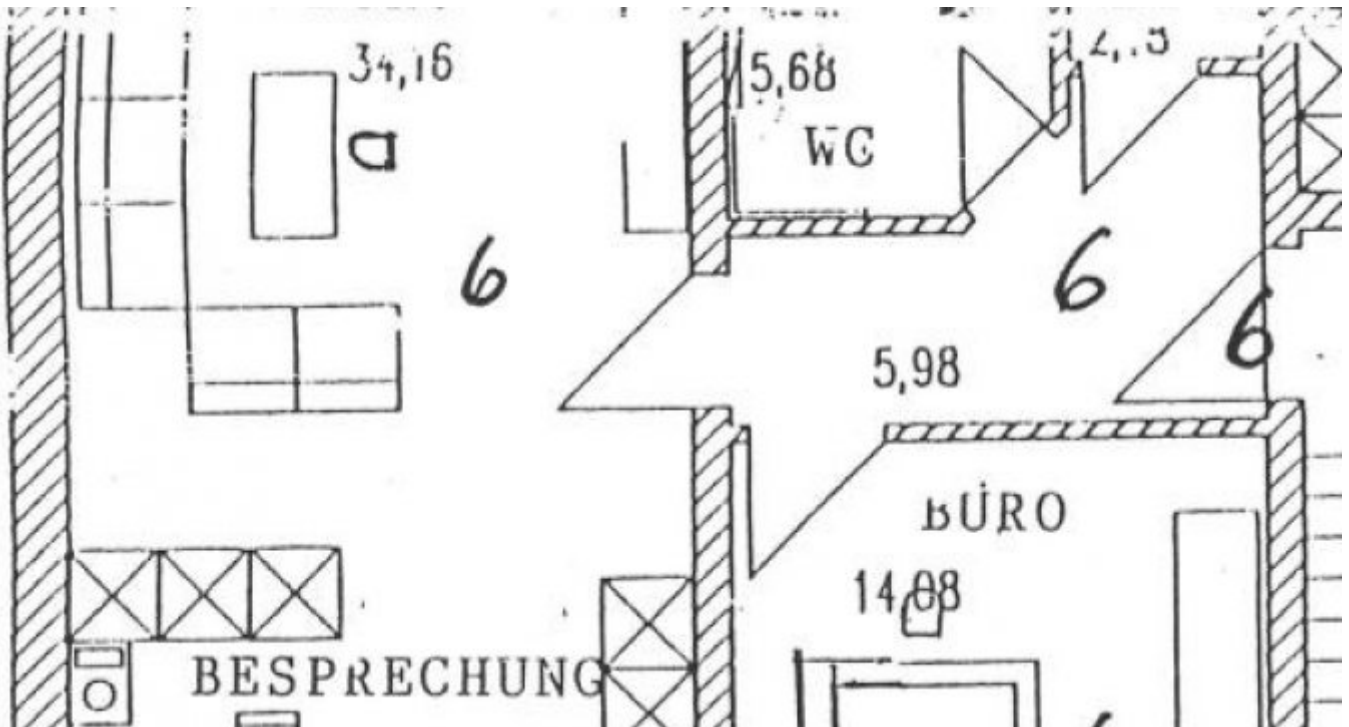


2-Zimmer-Mietwohnung Nähe Stadtplatz in Viechtach



Preise & Kosten

Kaltmiete	450 €
Nebenkosten	160 €
Kaution	1.350 €

Angaben zur Immobilie

Wohnfläche	64,47 m ²
Nutzfläche	5 m ²
Zimmer	2
Baujahr	1994

Energieausweis

Energieausweis Art	Verbrauch
Energieverbrauchskennwert	92kWh/m ² a

Objektbeschreibung

Diese 2-Zimmer-Wohnung befindet sich in einer ruhigen Seitenstraße in Stadtplatz Nähe. Einkaufsmöglichkeiten wie Supermarkt, Drogerie, Apotheke, etc. sind in wenigen Gehminuten erreichbar.

Die Wohnung liegt im 2. Obergeschoss.

Die ca. 65 m² teilen sich in Diele, offenen Wohnbereich + Küche, Schlafzimmer, Bad mit Dusche und Abstellraum

auf.

Den Balkon können Sie vom Wohnzimmer aus begehen. Eine Einbauküche ist vorhanden (zusätzlich mtl. 30EUR).

Die Wohnung ist ab sofort frei.

- Baujahr Gebäude: 1994
- Baujahr Wärmeerzeuger: 1994
- Wesentlicher Energieträger: Gas
- Energieverbrauch: 92,0 kWh/(m²*a)
- Energieeffizienzklasse: C
- Art des Energieausweises: Energieverbrauchsausweis

Ansprechpartner

V003
Ebner Haus und Grund GmbH
Schießstraße 3
94234 Viechtach

Durchwahl	+49 9942 94400
Zentrale	+49 9942 94400
Fax	+49 9942 944099
E-Mail	info-vit@ebner-immobilien.de
Webseite	www.ebner-immobilien.de

Anbieter

Ebner Haus und Grund GmbH

-
--

Zentrale	
Fax	
E-Mail	info-vit@ebner-immobilien.de
Webseite	